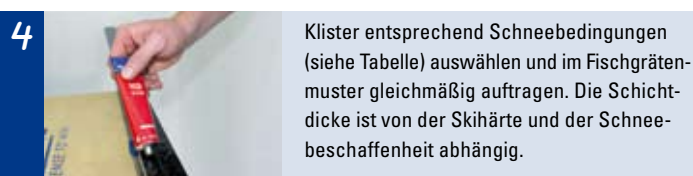
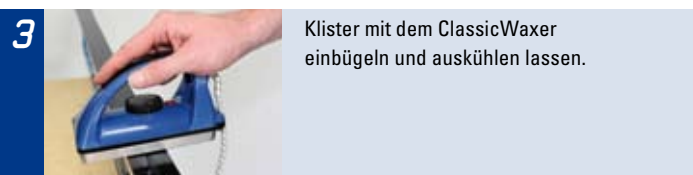
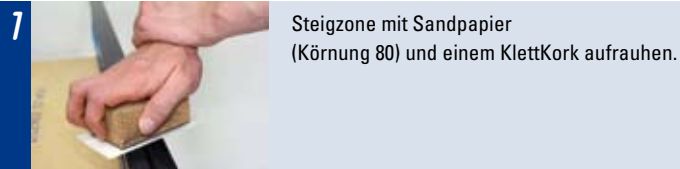


Um die Abriebsfestigkeit und Stabilität von Klister zu verbessern, ist es ratsam, einen Basisklister aufzulegen. Zur Anwendung kommt hier Klister Blue.

Für diese Anwendung benötigen Sie folgende Artikel:

Sandpapierset	Art. Nr. 20652	S. 24
Optional: KlettKork	Art. Nr. 20647	S. 25
Klister Blue	Art. Nr. 24237	S. 16
ClassicWaxer	Art. Nr. 20602	S. 20
HOLMENKOL® Klister je nach Schneeart und Lufttemperatur		S. 16
Klister Spachtel	Art. Nr. 20637	S. 22
Optional: SynthetikKork	Art. Nr. 20646	S. 25



→ **Tipp:** Bei Anwendungen im Freien sowie bei kälteren Außentemperaturen sollte Klister vor dem Auftragen leicht erwärmt werden.